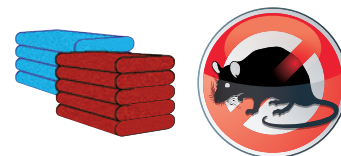




LUTTE CONTRE LES NUISIBLES

337 - RATICIDE SOURICIDE

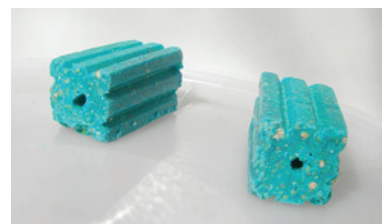


DESCRIPTION

« **337 RATICIDE SOURICIDE** » est un bloc composé de céréales, graisses végétales, le tout paraffiné et dosé à 0,005% en difénacoum.

Produit stoppant la prolifération des rongeurs en huit jours, il est sans danger pour les animaux domestiques et ne dégage pas d'odeur.

« **337 RATICIDE SOURICIDE** » est adapté à la lutte pour les rats de taille importante.



UTILISATION

« **337 RATICIDE SOURICIDE** » peut s'utiliser dans toutes les collectivités, service hygiène, élevages, milieux alimentaires et de stockage, égouts et décharges publiques, etc...

CARACTERISTIQUES

Plaquettes de 40 g de couleur bleue ou rouge présentées individuellement sous film plastique perforé permettant de traiter en tout lieu, mêmes les surfaces humides (hydrofuge).

Toxicité :

- DL 50 pour le rat : 1,8 mg/kg
- DL 50 pour le porc : 80 mg/kg

Dose d'emploi :

- Lutte contre les souris : 20 g à 40 g par point d'appâtage
- Lutte contre les rats : 40 g à 100 g par point d'appâtage

AMM n° 8400271

MODE D'EMPLOI

► Produit prêt à l'emploi.

Pour la lutte contre les souris, écraser légèrement le bloc.

Répartir les plaquettes aux endroits de passage des rongeurs sans rien changer à l'environnement.

En cas d'importantes invasions, renouveler l'appât dans un délai de 10 à 15 jours.

Stocker dans un endroit frais. Ne moisit pas, ne germe pas. Reste actif plusieurs mois.

Se laver les mains après le traitement. Ne pas mettre en contact des denrées alimentaires.

Les informations contenues dans la présente fiche sont l'expression de nos connaissances et de résultats d'essais effectués dans un souci constant d'objectivité. Cependant, elles ne peuvent en aucun cas être considérées comme apportant une garantie, ni comme engageant notre responsabilité en cas d'application défectueuse. Des essais préalables à chaque utilisation permettront de vérifier que les modes d'emploi et les conditions d'application du produit sont satisfaisants. Nos spécialistes sont à la disposition des utilisateurs pour les aider à résoudre au mieux leurs problèmes.